

# Totem Tropic Shop



Exposez votre différence



## POINTS FORTS :

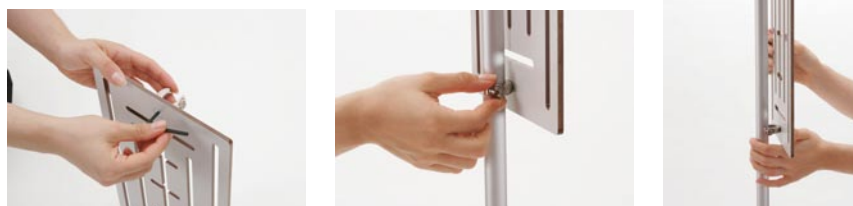
- Présentation de visuels
- **associant**
- Présentation de produits

## NOTICE DE MONTAGE

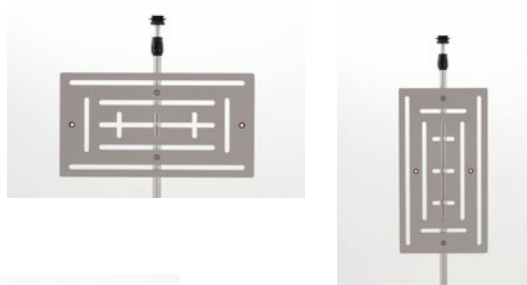
**Montage de la structure** (même montage que le Totem Tropic).

### Montage de la plaque rainurée accueillant les accessoires.

Le principe d'accroche de la plaque se fait à l'aide de 2 bagues de fixation.



Pour passer du mode vertical au mode horizontal, il suffit de dévisser les bagues, de les déplacer et de les revisser.



Accrochez l'accessoire désiré.

**De nombreux accessoires sont à votre disposition** (liste non exhaustive).

