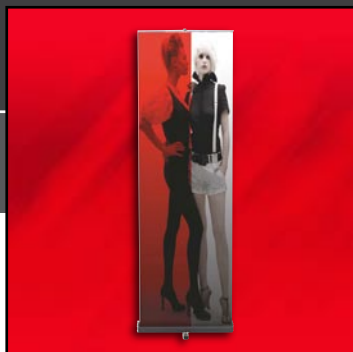


# Enrouleur Kenya



Exposez votre différence



## POINTS FORTS :

- Hauteur de visuel réglable jusqu'à 2 m
- Changement rapide de visuel

## SPÉCIFICITÉS TECHNIQUES

Carter en aluminium extrudé avec système ECI pour changer le visuel régulièrement.  
Visuel, enroulé et protégé à l'intérieur du carter.



Mât télescopique réglable en hauteur.

Pied stabilisateur escamotable.



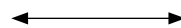
Sac de transport souple en nylon.

Accessoire :

- Spot halogène 150 watts



4 largeurs de visuel :  
600 mm - 800 mm - 1000 mm - 1200 mm



Hauteur du visuel :  
jusqu'à 2000 mm

Poids : 4,5 kg

Pour adhérer à la politique de développement durable, il est entièrement démontable pour rejoindre, en fin de vie, les filières de recyclage existantes.

Type de support visuel :  
papier encapsulé ou tissu