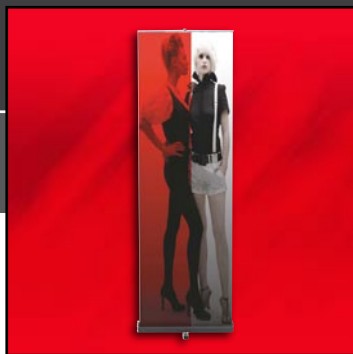


Enrouleur Kenya

Exposez votre différence **STAND****POINTS FORTS :**

- Hauteur de visual réglable jusqu'à 2 m
- Changement rapide de visual

NOTICE DE MONTAGE

L'assemblage du totem Kenya est réduit au strict minimum. Une minute pour ouvrir la housse de transport, mettre en place le mât télescopique et ajuster le visual.

C'est rapide et sans outils.

- 1 - Dépliez le mât en 3 parties et l'insérez dans le pied.
- 2 - Réglez la hauteur à l'aide des bagues de serrage.
- 3 - Déroulez le visual et accrochez-le en haut du mât.



1



3



2



Vous pouvez changer facilement le visual. Tirez l'amorce à fond et bloquez-la à l'aide de l'encoche prévue à cet effet.

