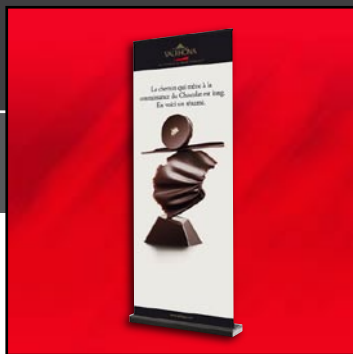


Enrouleur Colorado



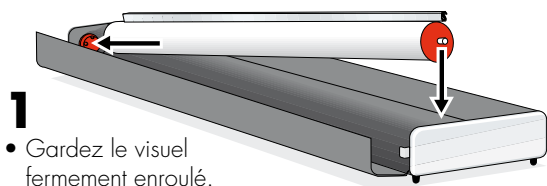
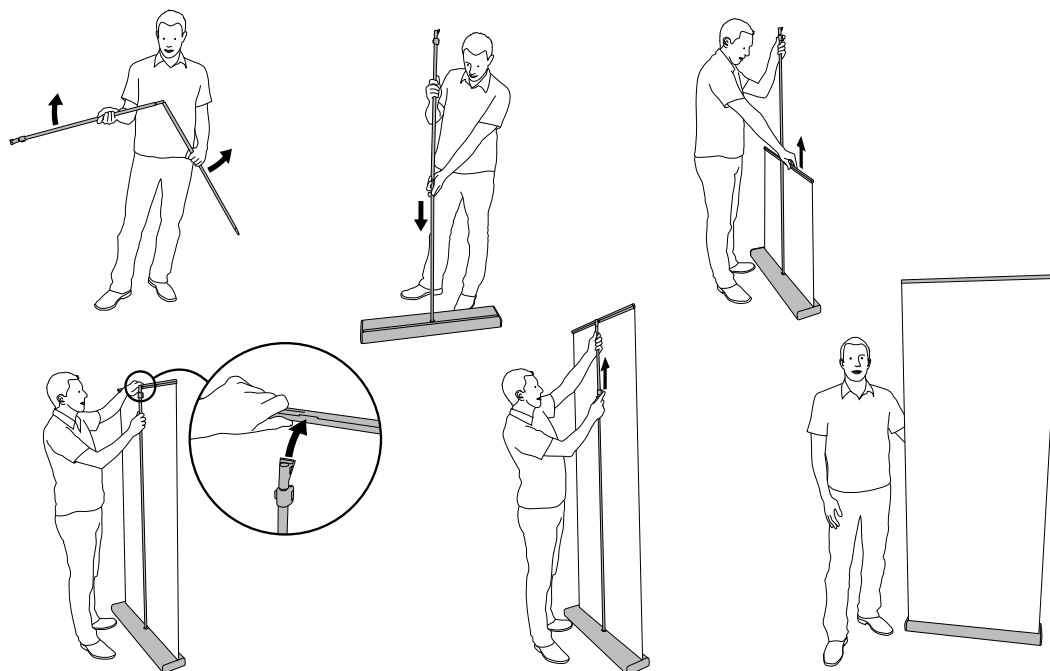
Exposez votre différence



POINTS FORTS :

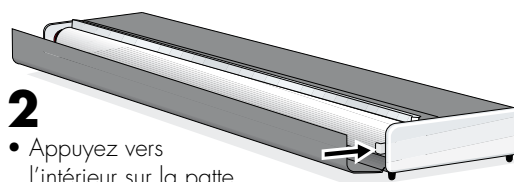
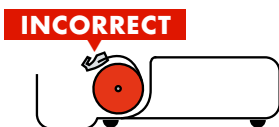
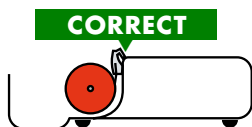
- Changement de visual instantané et en toute autonomie
- Mât télescopique

NOTICE DE MONTAGE



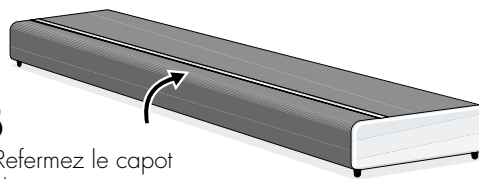
1

- Gardez le visuel fermement enroulé.
- La suspente du visuel doit être positionnée vers le haut.
- Placez le côté creux de l'enrouleur sur la gauche dans le pommeau.
- Puis placez le côté droit de l'enrouleur avec le picot dans la fente de fermeture.



2

- Appuyez vers l'intérieur sur la patte de fermeture.



3

- Refermez le capot de protection.